



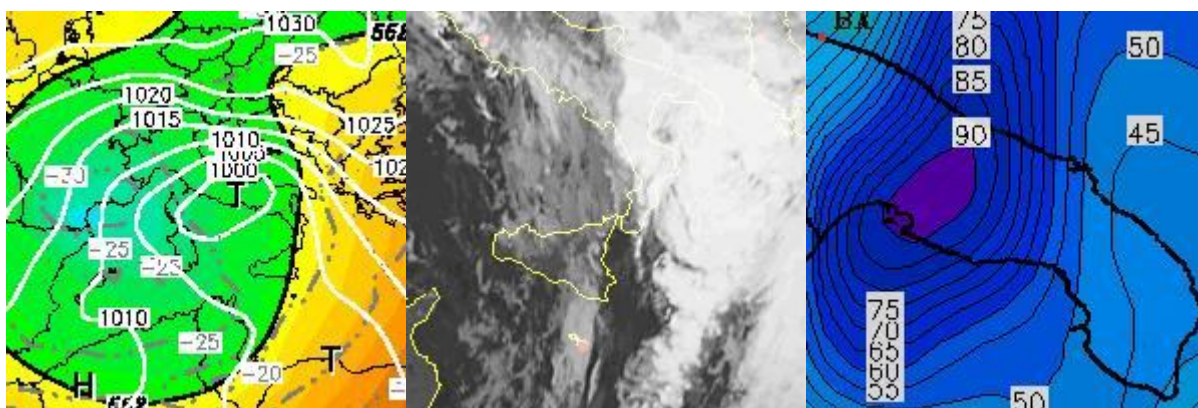
**meteoneNetwork**  
Puglia+Basilicata

Associazione MeteoneNetwork - Sezione Puglia e Basilicata  
e-mail: [sezione.pugliabasilicata@meteoneNetwork.it](mailto:sezione.pugliabasilicata@meteoneNetwork.it)  
<http://www.meteoneNetwork.it>

Associazione Iscritta al Registro Regionale Generale del Volontariato della Lombardia – Sezione Provinciale di Milano - con Decreto n° 523 del 11-01-2008

### ANALISI METEO-CLIMATICA SALENTINA: MARZO 2010

Il mese di Marzo inizia con il freddo che tenta nuovamente di espandersi verso sud ma percorrendo sempre le stesse vie continentali andando ad interessare centro – nord Europa, Spagna e riversandosi parzialmente dal Rodano; in queste situazioni è sovente l'instaurarsi di una profonda depressione che dai mari centro occidentali italiani si muova verso e-ne. La penisola salentina continua a rimanere ai margini del grande freddo subendone solo un parziale e temporaneo interessamento nella giornata del 7 quando, complice l'atmosfera secca e il cielo sereno si sono registrate minime diffusamente sotto lo 0, tra quelli da segnalare sicuramente il dato di  $-2.2\text{ }^{\circ}\text{C}$  dell'aeroporto di Galatina. Il giorno 10, sul finire della decade, è sicuramente da sottolineare l'importante episodio piovoso che ha interessato tutto il Salento con accumuli diffusamente e mediamente intorno ai 40mm ma molte zone vicine alla provincia di Taranto hanno registrato accumuli superiori ai 100 mm, tutto colpa della depressione prima descritta che formatasi tra Baleari e Sardegna spostandosi verso est ha richiamato una grande quantità di aria calda ed umida dal nord africa che veniva incalzata dall'aria fredda in entrata da w-nw formando una catena di cumulonembi che dallo Ionio si ingrossavano ed interessavano gran parte del Sud Italia.

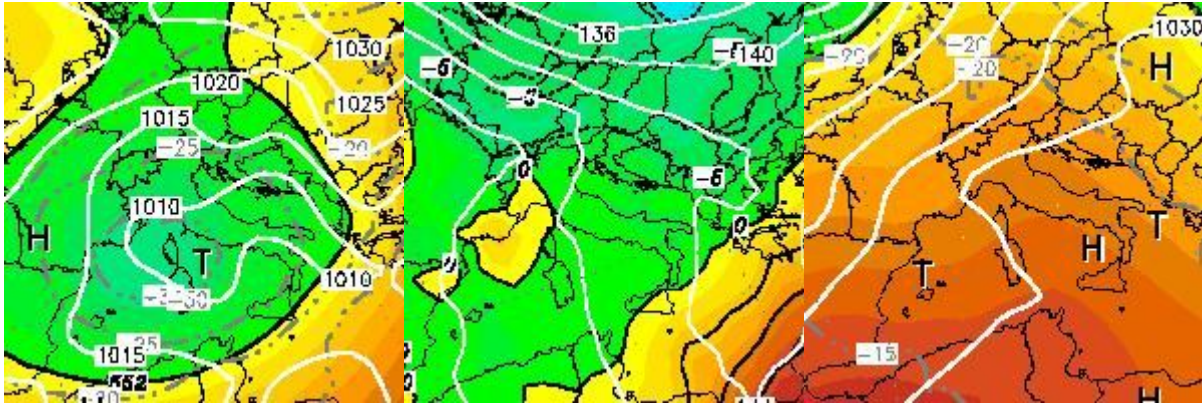


**10 Marzo (immagine 1):** Depressione attiva sull'Italia, nocciolo freddo in entrata dal Rodano

**10 Marzo (Immagine 2):** fascia di cumulonembi che si genera dallo Jonio meridionale ed interessa tutto il sud-est italico, l'aria fredda incalza da w la sua presenza è nota grazie al cielo più secco e sgombro di nuvole compatte del mar Tirreno

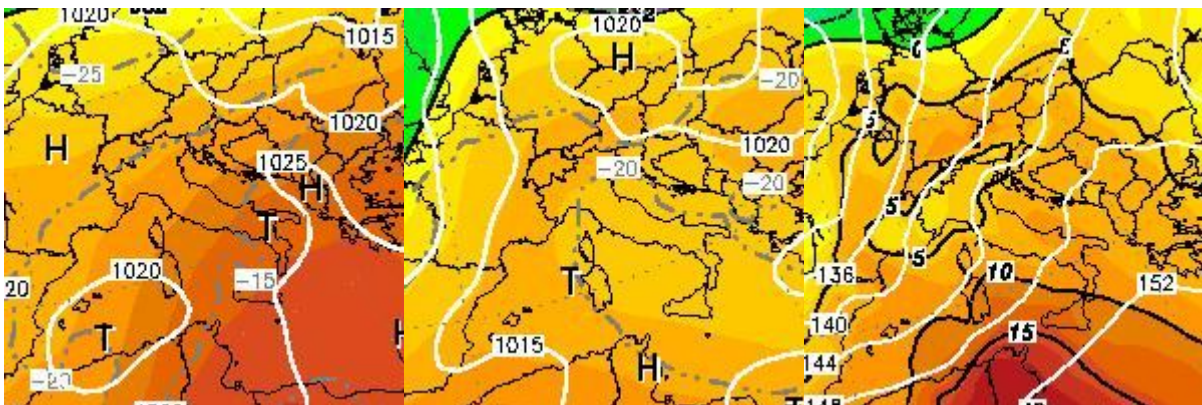
**10 Marzo (immagine 3):** grafico accumuli in mm del Salento fino alle 20:30

La seconda decade del mese di Marzo vede il graduale colmarsi dell'attiva depressione e l'instaurarsi di configurazioni secche per le terre salentine come per tutta Italia: l'anticiclone azzorriano sembra abbia voglia di riprendersi le terre mediterranee e così, ad un iniziale fase che vede nuovamente il freddo moderato avanzare verso sud corrisponde anche una generale secchezza dell'aria. Verso la fine del periodo analizzato all'Hp delle Azzorre vengono "installati" i primi supporti subtropicali, in questo modo, soprattutto le temperature massime, in tutto il Salento iniziano a toccare diffusamente valori vicini ai 20 gradi.



11 Marzo (immagine 1): depressione in graduale colma mento  
 14 Marzo (immagine 2): fase anticiclonica e moderatamente fredda  
 19 Marzo (immagine 3): supporto sub-tropicale all'anticiclone delle Azzorre

La terza ed ultima decade prosegue come è finita la seconda anche se il dominio anticiclonico inizia ad avere i primi colpi di cedimento ma che non creano fenomeni di rilievo e non permettendo alle temperature massime di scendere al di sotto di 17-18 gradi anzi, sul finire del mese complice un affondo artico tra Spagna e Francia, si registrano valori anche oltre 20 gradi. Le temperature minime, complice anche il rasserenamento notturno, si mantengono tendenzialmente ancora basse causando forti sbalzi di temperatura tra minima e massima anche di 10- 12 gradi



22 Marzo (immagine 1): azione anticiclonica forte sul Mediterraneo centro orientale  
 24 Marzo (immagine 2): l'anticiclone è meno forte e vulnerabile  
 30 Marzo (immagine 3): Italia interessata parzialmente da una circolazione depressionaria, meno interessato il Sud Italia in attesa di una veloce risalita di aria calda

Concludiamo l'articolo con la consueta tabella riepilogativa di dati della stazione di Squinzano grazie a Carlo Patocchio (nickname: murgiasalentina): sotto l'aspetto precipitativo si nota subito che il basso accumulo mensile si sia concentrato in 4-5 giorni di pioggia, le temperature nella parte finale hanno subito un aumento segno che la primavera inizia a premere sul vecchio, ormai, inverno.

Mese di Marzo 2010								
Giorno	T. minima	T. massima	T. media	UR Minima	UR Massima	UR Media	Pioggia	Hpa 12
1	11,9	15,9	14,1	79	90	84	0	1011,6
2	9,2	16,9	13,1	53	94	73	0	1017,8
3	7,6	15,8	11,6	58	86	76	0	1018,4
4	11,9	17,9	13,8	57	91	79	1	1002,6
5	7,3	12,6	9,8	62	91	82	4,1	1008,8
6	3,4	8,6	6,4	40	91	66	0	1015
7	1,9	10,1	7,2	56	75	67	0	1014,9
8	6,7	9,9	8	59	89	73	10	1005,2
9	3,5	12,2	8,8	54	92	75	11,2	1007,3
10	9	12,8	11,2	87	94	91	42,6	1005,7
11	6,5	14,4	10	45	92	75	0,5	1011,4
12	5,6	13,4	8,8	43	83	70	0	1015,8
13	5,6	12,9	8,2	53	86	73	0	1017
14	5,4	12,1	9,2	39	76	58	0	1015,2
15	4,9	13,5	9	33	78	59	0	1017,7
16	3,8	16,4	10,4	25	85	70	0	1022,6
17	6,4	14,9	10,6	47	88	72	0	1029,2
18	5,5	17,4	11,3	31	95	65	0	1031,8
19	6,5	18,1	12,5	36	86	64	0	1030,8
20	8,6	18,5	12,8	43	91	75	0	1028,9
21	9,8	18,3	13,7	67	93	83	0	1026,4
22	11,5	17,6	14,3	72	93	84	0	1022,3
23	12,3	14,9	13,2	70	94	88	0	1018,2
24	11,5	16,1	13,3	73	93	86	0	1016,8
25	9,4	18,6	13,7	59	94	81	0,5	1020,3
26	10,4	18,8	14,3	61	94	81	0	1020,7
27	11,4	19,9	15,5	42	88	75	0	1013,2
28	9,6	18,3	14,1	39	77	57	0	1013,2
29	8,5	20,2	14,3	35	74	59	0	1017
30	10,8	18,4	14,3	56	93	76	0	1013,8
31	13,3	21,4	16,8	35	91	65	0	1010,1
Totale pioggia mese							69,9	

Marco Fioschini  
Staff Meteonetwork Puglia e Basilicata